

# OBSERVATOIRE

des centres sociaux  
et des espaces de vie sociale

[www.senacs.fr](http://www.senacs.fr)



DONNÉES 2022



2023

# SOMMAIRE

Édito	03
Cartographie des structures d'animation de la vie sociale en Charente-Maritime	04-05
Ressources humaines et financières	06
La participation des habitants	07-08
Des actions pour tous les âges	09
Fracture numérique	10
Hors les murs - Aller vers	11
Lien social et animation de la vie locale	12
Les actions inclusives	13
Fiche nationale	14

## EDITO

La nouvelle convention d'objectifs et de gestion État – Cnaf 2023-2028 réaffirme la place prépondérante des centres sociaux et espaces de vie sociale sur les territoires en posant l'objectif de développer 600 nouvelles structures d'animation de la vie sociale sur la période afin de renforcer l'inclusion des personnes, la cohésion sociale et l'attractivité des territoires.

Dans ce cadre et bien que la Charente-Maritime bénéficie aujourd'hui d'un niveau de services et d'un maillage départemental relativement important en termes d'équipements d'animation de la vie sociale, le nouveau schéma départemental de services aux familles 2023-2028 s'attache, dans son axe stratégique n°2, à poursuivre le développement des actions au plus près des habitants, en préservant les projets existants et en développant le maillage territoriale des structures d'animation de la vie sociale sur les secteurs encore non pourvus.

Ces structures sont des lieux d'engagement bénévole et citoyen, des lieux tiers où les habitants sont considérés comme des acteurs. Cette proximité avec les populations et leurs préoccupations quotidiennes, combinées à leur capacité à agir, font de ces services des acteurs incontournables du développement local.

Cette plaquette Senacs "spéciale Charente-Maritime" vous invite à découvrir une présentation synthétique du maillage et du fonctionnement des 39 structures d'animation de la vie sociale agréées en 2022.

Gaëlle GAUTRONNEAU

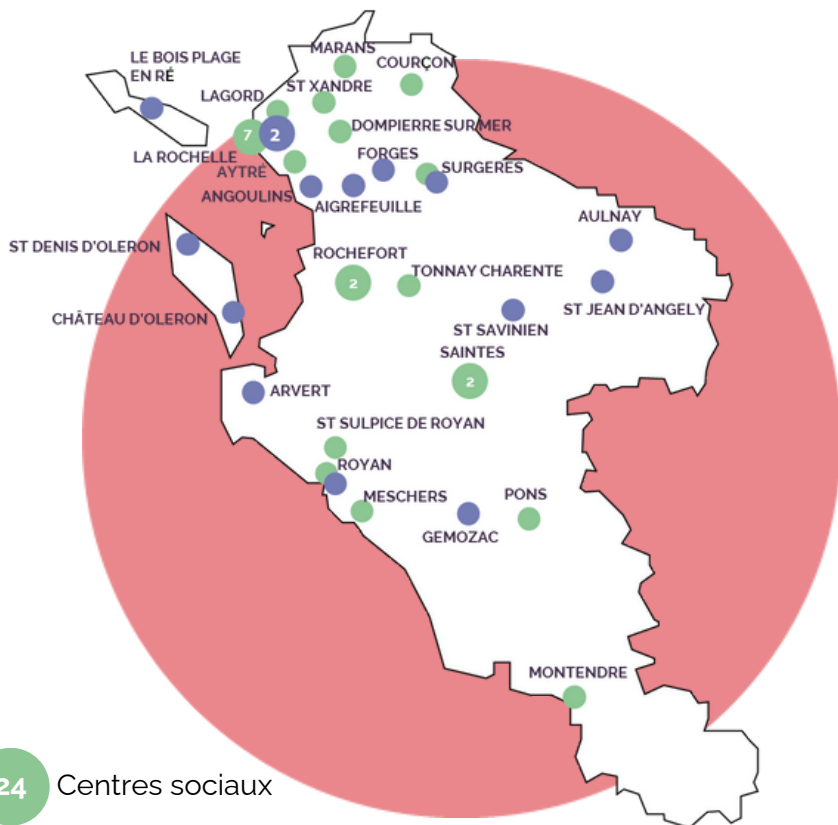
Directrice de la Caf de la Charente-Maritime

Avec Senacs, l'animation de la vie sociale se dote d'un véritable outil d'observation et de prospective sociale. Ayant à cœur les questions d'égalité de traitement sur les territoires, d'égal accès pour toutes et tous aux droits sociaux fondamentaux, les centres sociaux et Evs ont besoin de rendre visible l'action qui est la leur aux côtés des habitant.es. Fruit d'une véritable coopération entre la Caf17 et la Fdcsc17, cette nouvelle plaquette Senacs édition 2023 atteste de la diversité des champs d'action couverts et de l'inventivité des structures pour répondre aux besoins sociaux des charentais.es maritime, hélas de plus en plus nombreux et disparates.

Nous vous invitons à parcourir cette plaquette comme une plongée dans l'activité des centres sociaux et espaces de vie sociale et gageons qu'elle éveillera curiosité et intérêt.

Sylvie DELPLANQUE et Jean-François BOSSUET  
Co présidents de la Fdcsc17

# IMPLANTATION DES STRUCTURES DE L'ANIMATION DE LA VIE SOCIALE EN CHARENTE-MARITIME



24 Centres sociaux

15 Espaces de vie sociale

L'animation de la vie sociale (Avs) : s'appuie sur des équipements de proximité, centres sociaux et espaces de vie sociale. L'Avs rayonne sur les territoires urbains et ruraux en favorisant la mobilisation des habitants pour leur permettre de participer :

- À l'amélioration de leurs conditions de vie et à leurs difficultés de vie quotidienne,
- Au développement de l'éducation,
- Au renforcement des solidarités et des relations de voisinage,
- À la prévention et la réduction des exclusions.

# CHIFFRES CLÉS



Structures



Centres sociaux



Espaces de vie sociale

## Mode de gestion



100%

gestion  
associative

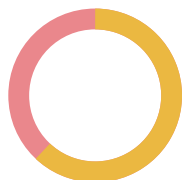
## Territoire d'intervention



Centres sociaux



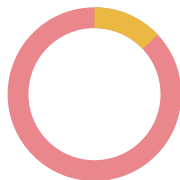
Espaces de vie sociale



62,5%  
à dominante  
**URBAINE**



37,5%  
à dominante  
**RURALE**



13%  
à dominante  
**URBAINE**



87%  
à dominante  
**RURALE**

Les 7 Quartiers Prioritaires de la Politique de la Ville sont couverts par une structure d'animation de la vie sociale.



La Rochelle



Rochefort



Saintes



Royan

# RESSOURCES HUMAINES ET FINANCIÈRES

## Les professionnels



Bénévoles  
soit **58,3** Etp



**938** Salariés  
soit **503** Etp

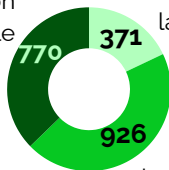


Bénévoles  
soit **30,9** Etp



**269** Salariés  
soit **165** Etp

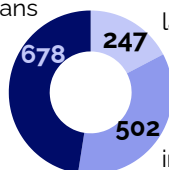
impliqués dans  
l'animation  
ponctuelle



engagés dans  
la gouvernance

impliqués dans  
l'animation  
régulière

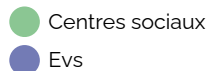
impliqués dans  
l'animation  
ponctuelle



engagés dans  
la gouvernance

impliqués dans  
l'animation  
régulière

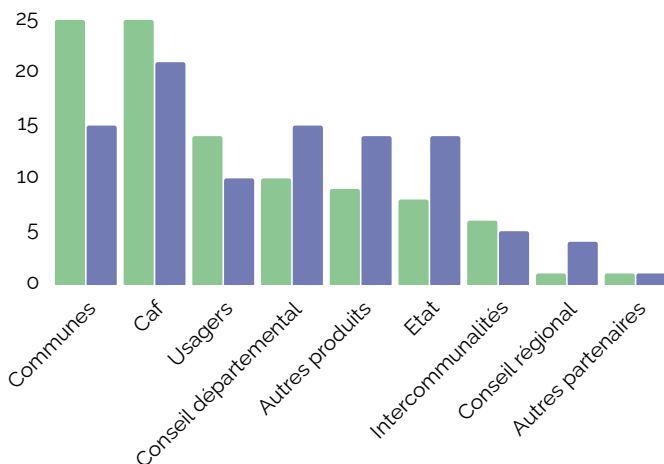
## Les moyens financiers



**25 597 294€**  
total des produits



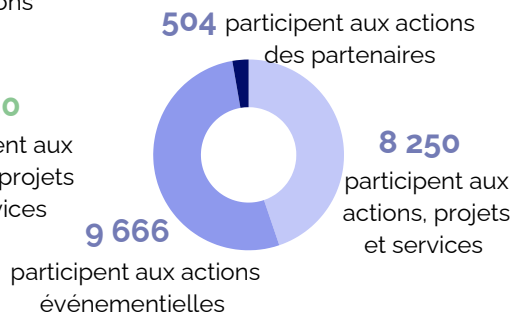
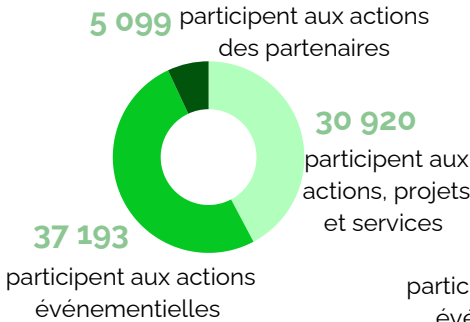
**1 970 358€**  
total des produits



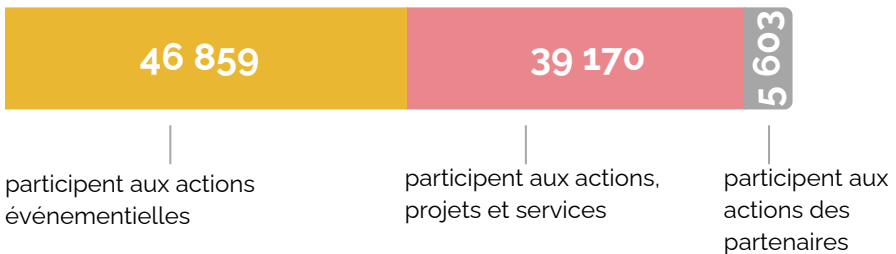
# LA PARTICIPATION DES HABITANTS

La participation permet de soutenir le pouvoir d'agir des habitants, dans le respect de valeurs fondamentales du vivre ensemble. Pousser la porte d'un centre social ou d'un espace de vie sociale pour participer à une activité, être bénévole, concourir à la gouvernance de l'association : la participation a de multiples visages...

**14%** des habitants de Charente-Maritime participent aux actions des structures d'animation de la vie sociale.



## Au total



# LA PARTICIPATION DES HABITANTS

## Csc Boiffiers Bellevue : le conseil d'administration fait place aux jeunes

Avoir des « jeunes de moins de 25 ans » au conseil d'administration ?

Une évidence pour le centre social de Saintes qui a dépoussiéré ses statuts pour créer en 2022 un collège « jeunes ». Les jeunes peuvent ainsi s'investir dans les différents comités de l'association. En 2023, c'est carton plein : le collège « jeunes » est complet avec 6 membres bien présents et investis !



## Evs Accorderie

Par un système d'échanges de services basé sur une monnaie temps (une heure de temps donnée égale une heure de temps reçue) et accessible à tous, l'Accorderie est un espace spécifique où chacun(e) peut s'exprimer, révéler ses talents, ses compétences, sa capacité d'agir et s'enrichir des savoirs faire des autres. L'Accorderie propose aussi un mode de gouvernance partagée où chaque Accordeur(e) dispose d'une voix égalitaire.



# DES ACTIONS POUR TOUS LES ÂGES

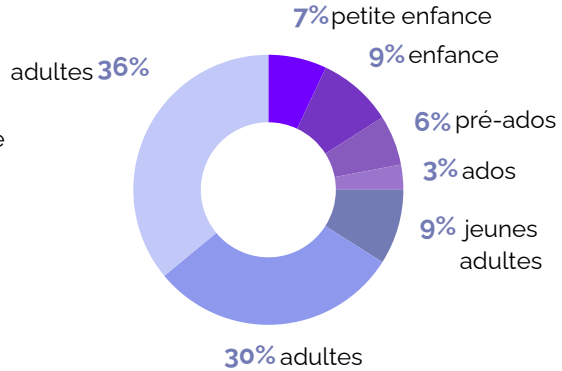
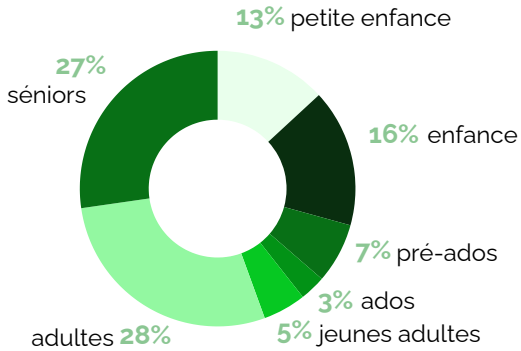
Les centres sociaux et les espaces de vie sociale, à vocation globale et transversale, accueillent tous les habitants d'un territoire, quels que soient leur âge, leur genre, leur catégorie sociale et leur origine.



**Centres sociaux**



**Espaces de vie sociale**



## Csc Tasdon, Bongraine, Les Minimes : un seul espace pour tous les âges

On peut dire qu'il n'y a pas d'âge pour entrer au Csc de Tasdon Bongraine les Minimes ! Autour d'un patio transformé en jardin partagé, tous les âges se côtoient.

De la petite enfance aux plus âgés on se croise pour participer aux multiples activités mises en place le Csc pour permettre à chacun de trouver sa place, être accompagné, donner ou recevoir du temps.



## Evs Angoul'Loisirs

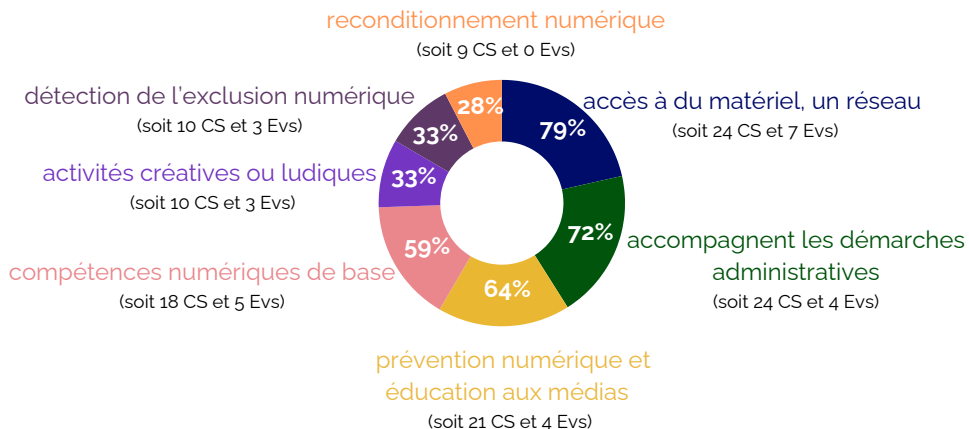
Chaque année, Angoul'Loisirs suscite l'organisation d'une journée intergénérationnelle. Des habitants volontaires et référents de quartier constituent des équipes composées d'enfants, d'adolescents et d'adultes de leur quartier.

Pour préparer les jeux inter-quartiers les équipes se retrouvent pour mieux se connaître, constituer leur stand et leur déguisement. Les équipes s'affrontent ensuite dans des épreuves drôles et loufoques afin de passer un moment convivial.

# ZOOM SUR L'INCLUSION NUMÉRIQUE

Face au développement d'internet et dans un contexte de dématérialisation des services, les structures d'animation de la vie sociale développent des actions permettant d'accompagner les habitants dans l'utilisation des nouvelles technologies. Elles visent à réduire l'exclusion numérique qui peut empêcher des individus d'accéder à l'information, à leurs droits et aux services publics.

## Les actions des équipements



## Csc La Maison Pop : "tout seul on va plus vite, ensemble on va plus loin !"

Sans se bercer d'illusions, La Maison Pop' a décidé de ramer avec les habitants du territoire. A contre-courant de la désertification rurale, l'association mobilise des partenaires pour ramener des permanences physiques de services au public. Son label France Services lui permet de proposer un accompagnement aux démarches dématérialisées, afin de lever les freins des plus éloignés du numérique.



### Evs Ré-Clé-Ré



Afin d'éviter une fracture numérique sur le territoire rétais, Ré-Clé-Ré accompagne les publics sous différents formats :

- Des formations proposées aux demandeurs d'emploi et aux salariés des entreprises du territoire
- Un accompagnement des habitants du territoire dans l'utilisation des outils numériques
- Une sensibilisation sur la sécurité numérique pour tous.

# ZOOM SUR LES ACTIONS «HORS LES MURS»

Les actions « Hors les murs » ou d'« Aller vers » se développent dans les structures d'animation de la vie sociale par la nécessité d'aller à la rencontre de publics vulnérables plus éloignés des équipements et des services. 22 centres sociaux et 11 espaces de vie sociale soit 85 % des structures d'animation de la vie sociale développent de telles actions.

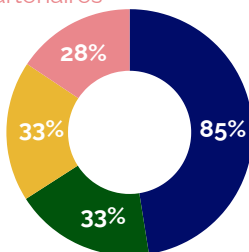
## Les actions des équipements

permanences chez des partenaires

(soit 8 CS et 3 Evs)

des maraudes et  
du porte à porte

(soit 12 CS et 1 Evs)



des événements

(soit 22 CS et 11 Evs)

débat dans l'espace public

(soit 11 CS et 2 Evs)

## Csc Les Pictons : Une pictomobile au plus près des habitants

La Picto mobile, camion ambulant, support de France Service itinérant, est un véritable outil pour rencontrer les habitants sur leur territoire, sans avoir d'objectif défini autre que celui de la rencontre et de l'échange. Par ses actions d'« aller vers » en bas des immeubles ou au cœur des communes, l'équipe choisit d'investir des lieux « Hors les murs » du centre socio culturel pour susciter des rencontres et déployer de la curiosité, de l'envie, du lien social...

### Evs Papj : Animations pause café



Une action « Hors les murs » pour aller à la rencontre des familles le temps d'une soirée et proposer un moment de convivialité à partager en famille et entre familles autour d'une thématique précise. Dans le parc, la cour de l'école, la salle des fêtes ou l'accueil de loisirs, un espace est investi pour rassembler parents et professionnels, habitants et élus dans une dynamique d'échange et d'animation de la vie locale.

# ZOOM SUR LE LIEN SOCIAL ET ANIMATION VIE LOCALE

Le lien social fonde le vivre ensemble. Il permet l'intégration sociale et renforce la cohésion sociale. Dans une société fragilisée par la montée de l'individualisme, les structures d'animation sociale ne cessent de tisser des liens entre les habitants et entre les acteurs du territoire. Des liens qui produisent initiatives, inclusion et vitalité d'un territoire.

## Csc Arc en ciel : réparer plutôt que jeter : tout le monde y gagne !

A Cozes, c'est un drôle de café qui se réunit une fois par mois. Ici des habitants apportent un objet à réparer (appareil électrique, vêtement, vélo, ...) et repartent avec. A leurs côtés, des bénévoles passionnés de bricolage, avec des compétences diverses, viennent avec leur matériel et outils, expliquent, recherchent, réparent, parfois pas...



## Evs Beaufief

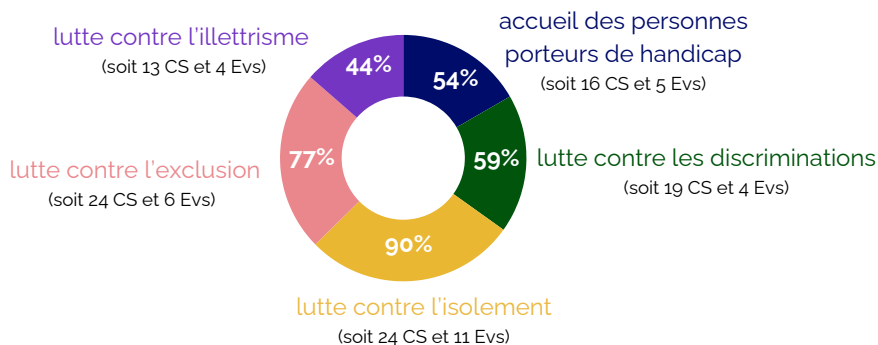
Depuis plus de 12 ans l'association Beaufief propose une offre culturelle et attractive dans un écrin de verdure « le parc de Beaufief » à Mazeray. Le festival se déroule le week-end après le 14 juillet pour permettre à toute l'équipe de bénévoles de se retrouver. Ils prennent ainsi une semaine de vacances pour transformer le parc en une immense fête estivale. Ce lieu d'échanges intergénérationnels est aussi un magnifique support aux chantiers internationaux pour accueillir des jeunes du monde entier et s'ouvrir à de nouvelles cultures et traditions.



# ZOOM SUR LES ACTIONS INCLUSIVES

L'inclusion favorise l'égalité des chances et la diversité. Elle vise à construire une société plus juste où chacun et chacune a sa place. Les structures d'animation de la vie sociale s'attachent à accueillir tous les habitants indépendamment de leurs différences. Un processus dynamique qui favorise la participation et l'engagement de tous.

## Les actions des équipements



## Csc Tonnay Charente : L'inclusion ? Une évidence !

Depuis 2015, l'association a pu faciliter la participation des mineurs en situation de handicap sur le Centre de Loisirs (enfants / ados), en concourant à la formation de ses équipes, en accompagnant les familles pour leur temps de répit, en acquérant du matériel spécifique et des compétences particulières en s'outillant pour l'adaptabilité d'activités et en renforçant ses encadrements. Le centre social accueille aussi désormais dans ses murs une annexe de l'Ime de l'Unapei...



## Evs Arvert



Depuis octobre 2022, mise en place en partenariat avec l'Esat « La Navicule », d'ateliers informatiques hebdomadaires pour permettre à des travailleurs en situation de handicap d'acquérir les bases informatiques afin qu'ils puissent accéder à une certaine autonomie. Au-delà de la découverte progressive des outils et de leur utilisation, ces ateliers permettent de répondre aux besoins d'un public particulier ainsi qu'aux objectifs d'intégration de l'espace de vie sociale.

# FICHE NATIONALE

ENQUÊTE 2023 - DONNÉES 2022

- Un observatoire national partagé entre CNAF et FCSF et co-piloté en local par les 2 réseaux
- Un panorama annuel de l'activité des centres sociaux et des espaces de vie sociale



## CENTRES SOCIAUX

2 300

STRUCTURES



77%

en zone  
URBAINE

23%

en zone  
RURALE

4,8 millions  
D'HABITANTS  
touchés par  
l'action des  
centres sociaux

• de 27 000  
BÉNÉVOLES dans les  
instances de pilotage

Près de 92 000  
BÉNÉVOLES d'activités



61 800 SALARIÉS environ  
12,6 ETP en moyenne par structure



688 800 € de BUDGET moyen



## ESPACES DE VIE SOCIALE

1 500

STRUCTURES



43%

en zone  
URBAINE

57%

en zone  
RURALE

1,4 million  
D'HABITANTS  
touchés par l'action  
des espaces de vie  
sociale

• de 14 000  
BÉNÉVOLES dans les  
instances de pilotage

• de 47 000  
BÉNÉVOLES d'activités

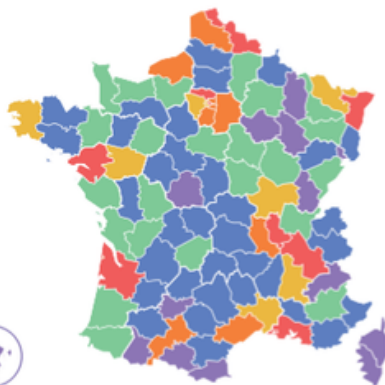


8 150 SALARIÉS environ  
2,9 ETP en moyenne par structure



110 500 € de BUDGET moyen

## DENSITÉ DE RÉPARTITION DES STRUCTURES



SENACS





[www.senacs.fr](http://www.senacs.fr)

**SENACS -  
SYSTÈME D'ÉCHANGES NATIONAL DES CENTRES SOCIAUX**

